

JOUR DE LA NUIT

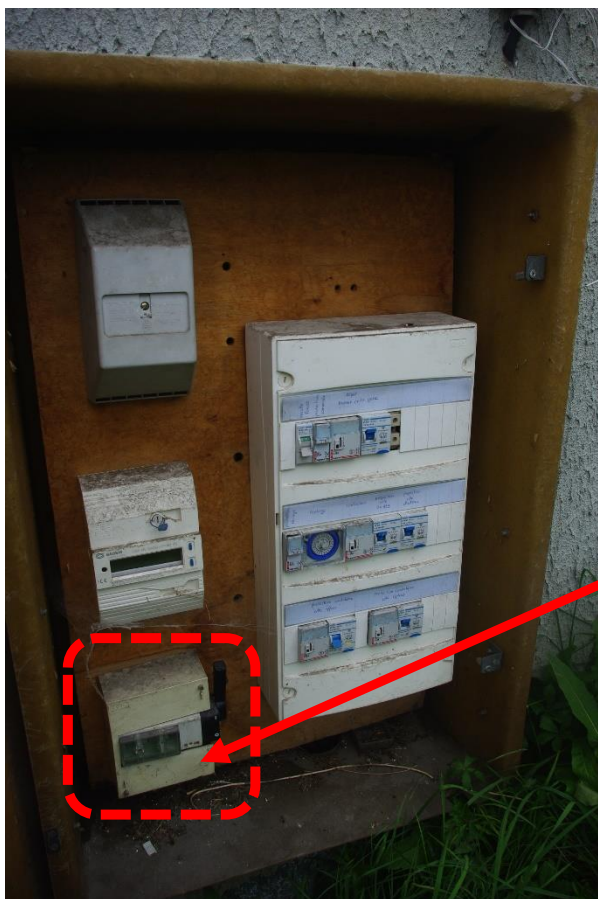
Cas d'armoire sur poteau :



Disjoncteur abonné :

- abaisser le commutateur GRIS sur la position 0 pour la coupure
- remonter ce commutateur le lendemain de la manifestation sur la position 1

Cas d'armoire sur poste :



Présence d'un interrupteur frontière :

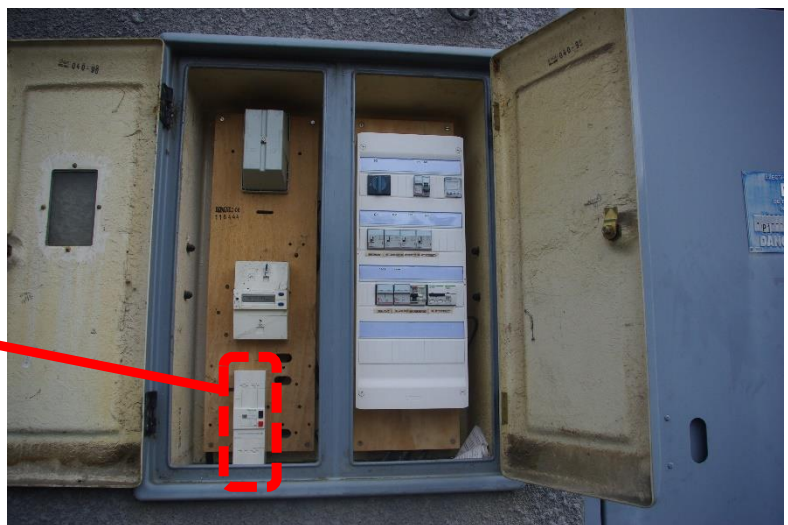
- abaisser le levier noir sur la position 0 pour la coupure
- remonter le levier noir sur la position 1 le lendemain de la manifestation

Autres exemples :



Présence d'un interrupteur frontière :

- manœuvrer le levier noir sur la position 0 pour la coupure
- manœuvrer le levier noir sur la position 1 le lendemain de la manifestation



Présence d'un disjoncteur abonné :

- Appuyer sur le bouton rouge pour la coupure
- Appuyer sur le bouton gris pour la remise en service le lendemain de la manifestation